



Einzigartig in der Schweiz

www.bahnpark-brugg.ch



Lokparade August 2009

Der Bahnhof Brugg ist im Besitze einer historischen Depotanlage, die wurde seit Jahren nicht mehr zweckmässig genutzt. Heute beherbergt die Stiftung Bahnpark Brugg 7 Dampfloks, 1 Diesel und 3 Elektrolokomotiven, alle sind historisch und in betriebsfähigem Zustand. Viele eisenbahntechnische Einrichtungen bereichern das Museum, z.B. eine 18 m Drehscheibe Baujahr 1905, Radsatz Drehbank Baujahr 1892, mechanische Signale, Lok-Einrichtungen, Modelllokomotiven M 1:10, in Vitrinen aufgearbeitete Laternensammlung und vieles mehr.



Triebradsatz
D 1/3 Spanisch
Brötli Bahn
Lok

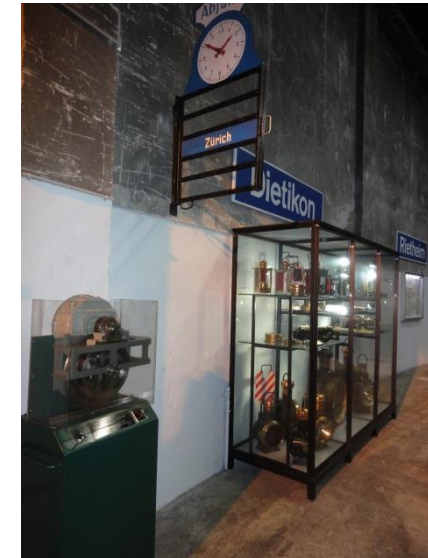
Handraisine
von 1886



Radsatz
Drehbank
1892



BBC Antrieb
Abfahrtsanzeiger
Laternensammlung



Werklok SLM
von 1910



Kurz vor Ausbruch des ersten Weltkrieges 1912 erlebte das Depot den Höhepunkt der Betriebsamkeit. Hier arbeiteten über 150 Männer als Lokführer, Heizer und Depotarbeiter. Im Standort Brugg wurden 57 Lokomotiven betreut. Das damalige Haupt-Depot verwaltete folgende Nebendepot: Aarau, Wettingen, Bremgarten-West, Koblenz und Bülach. Ein grösserer Ausbau wurde durch die Kohleknappheit während des ersten Weltkrieges verhindert. Die Elektrotraktion wurde fortan auch von der aufkommenden Elektroindustrie gefördert.

Die Infrastrukturen erhielten noch gewisse Verbesserungen, jedoch nach der Elektrifikation um 1925 verkümmerten die Dampflok-Einrichtungen zusehends.

Im Jahre 2006 wurde die Stiftung Bahnpark Region Brugg gegründet, die die alten Anlagen wieder zu Leben erweckte. Eine neue Heimat für historische Dampflokomotiven, verbunden mit viel Herzblut der verschiedensten Vereine lässt die vergangene Zeit wieder aufleben. In tausenden von Stunden entstanden in Gebäuden, Infrastruktur und Fahrzeuge, das was man heute als museal wieder bewundern kann.



David und Goliath vor Depot 1892



Historischer Lokwechsel im Bahnpark



Tag der offenen Tore jeweils im Juni

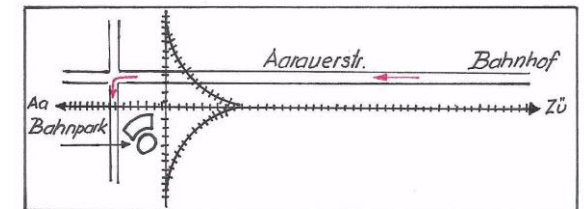


Blick von der Apérobühne

Führungen können gebucht werden bei:

info@bruggregio.ch
gregor.tomasi@bluewin.ch

Fussweg vom Bahnhof 10 Min.



Unterwerkstrasse 11 5200 Brugg

Unser PC Konto lautet wie folgt:

60-770933-3

Einzahlungen in unsere Stiftung sind steuerbefreit

Unsere Sponsoren

